

Cliente _____ Quantità _____
Progetto _____ Posizione _____**FUN 700**

Fry top gas, piastra 2/3 liscia 1/3 rigata cromata, top

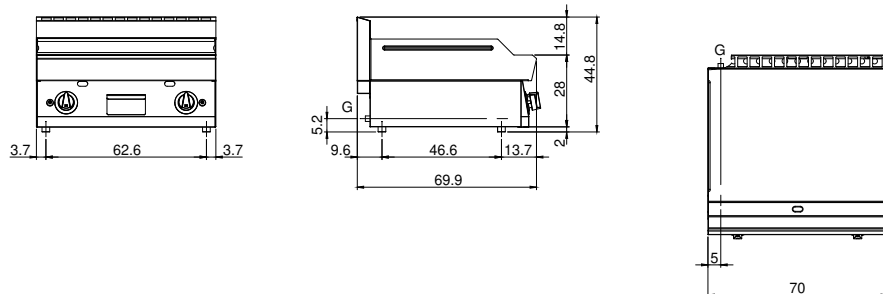
Modello: F70/70FTG/CLR/T **Cod:** MP01372113014**Dati Tecnici**

Modularità:	Top
Dimensioni (mm):	700x700x300 mm
Potenza gas totale (Kcal/h):	9803
Potenza gas totale (kW):	11,4
Dimensione zona di cottura 1 (LxP mm):	696x520
Connessione gas:	1/2"
Volume netto (m3):	0,147
Dimensioni imballo (mm):	776x776x636 mm
Peso lordo (Kg):	81
Volume lordo (m3):	0,383

Caratteristiche

Piano:	Realizzato in acciaio inox AISI 304 con spessore 10/10 mm
Materiale piastra :	Cromo
Manopole:	Realizzate in una robusta miscela di polimero termoresistente di colore nero dotate di labirinto antri trafileamento liquidi
Piastra:	Cromata
Kit Gas:	kit conversione da gas naturale 30/50 m/bar (collaudo con gas naturale)

Disegno tecnico



G: Connessione gas 1/2"