

Cliente _____ Quantità _____
Progetto _____ Posizione _____**FUN 650**

Cuocipasta elettrico, 1 vasca 40 litri, top

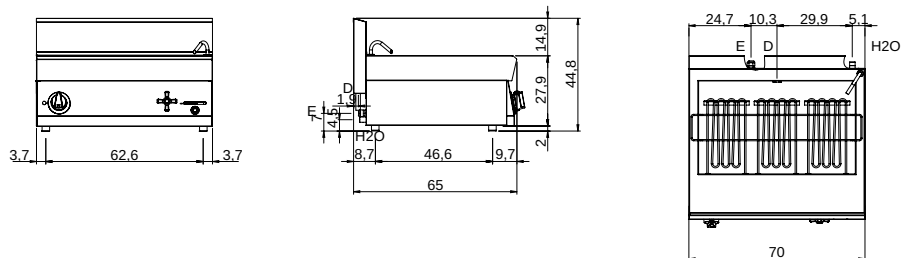
Modello: F65/70CPE/1V40/T **Cod:** MP01212122001**Dati Tecnici**

Modularità:	Top
Dimensioni (mm):	700x650x300 mm
Potenza elettrica totale (kW):	9
Numero vasche:	1
Litri vasca 1:	40
Dimensione vasca 1 (mm):	626x374x190
Tensione (V):	380-415
Elettricità (A):	14
Fasi:	3N
Sezione cavo (mmq):	5G2,5
Frequenza (Hz):	50-60
Dimensione connessione acqua fredda (pollici):	1/2"
Pressione acqua fredda (bar):	Pressione Max 5 bar
Dimensione scarico (pollici):	1"
Volume netto (m3):	0,078
Dimensioni imballo (mm):	776x776x636 mm
Peso lordo (Kg):	32
Volume lordo (m3):	0,383

Caratteristiche

Piano:	Realizzato in acciaio inox AISI 304 con spessore 10/10 mm
Manopole:	Realizzate in una robusta miscela di polimero termoresistente di colore nero dotate di labirinto antri trafileamento liquidi
Carico acqua:	Con rubinetto

Disegno tecnico



E: Alimentazione elettrica

D: Scarico acqua