

Cliente \_\_\_\_\_ Quantità \_\_\_\_\_  
Progetto \_\_\_\_\_ Posizione \_\_\_\_\_**FUN 650**

Piano cottura a gas bacinelle smaltate, 2 fuochi, top

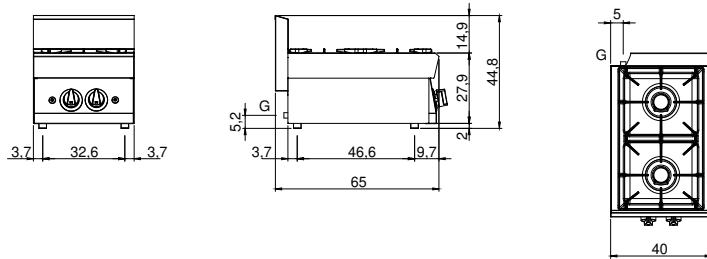
**Modello:** F65/40PCGB/T**Cod:** MP01012112000**Dati Tecnici**

<b>Modularità:</b>	Top
<b>Dimensioni (mm):</b>	400x650x300
<b>Potenza gas totale (Kcal/h):</b>	7395
<b>Potenza gas totale (kW):</b>	8,6
<b>Connessione gas:</b>	1/2"
<b>Volume netto (m3):</b>	0,078
<b>Dimensioni imballo (mm):</b>	477x776x612
<b>Peso lordo (Kg):</b>	26
<b>Potenza fuoco 1 (kW):</b>	5
<b>Potenza fuoco 2 (kW):</b>	3,6
<b>Volume lordo (m3):</b>	0,227

**Caratteristiche**

<b>Brucciatori:</b>	Accensione con piezo disponibili in ghisa con spartifiamma in ottone mono corona
<b>Griglie:</b>	In ghisa con lunghe razze
<b>Piano:</b>	Realizzato in acciaio inox AISI 304 con spessore 10/10 mm con bacinelle smaltate estraibili
<b>Manopole:</b>	Realizzate in una robusta miscela di polimero termoresistente di colore nero dotate di labirinto antri trafileamento liquidi
<b>Kit Gas:</b>	kit conversione da gas naturale 30/50 m/bar (collaudo con gas naturale)

**Disegno tecnico**



**G:** Connessione gas 1/2"