

Cliente _____ Quantità _____
Progetto _____ Posizione _____**FUN 650**

Piano cottura a gas bacinelle smaltate, 1 fuoco, top

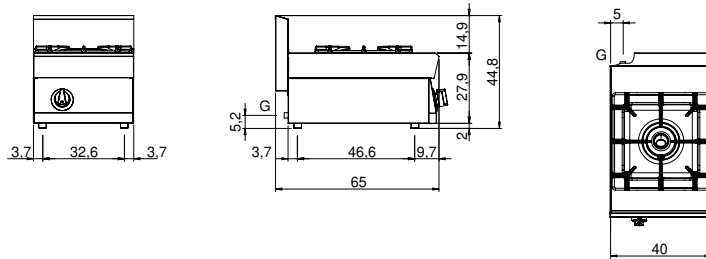
Modello: F65/40PCGB/1F/T **Cod:** MP01012112001**Dati Tecnici**

Modularità:	Top
Dimensioni (mm):	400x650x300
Potenza gas totale (Kcal/h):	6449
Potenza gas totale (kW):	7,5
Connessione gas:	1/2"
Volume netto (m3):	0,078
Dimensioni imballo (mm):	477x776x612
Peso lordo (Kg):	26
Potenza fuoco 1 (kW):	7,5
Volume lordo (m3):	0,227

Caratteristiche

Brucciatori:	Accensione con piezo disponibili in ghisa con spartifiamma in ottone mono corona
Griglie:	In ghisa con lunghe razze
Piano:	Realizzato in acciaio inox AISI 304 con spessore 10/10 mm con bacinelle smaltate estraibili
Manopole:	Realizzate in una robusta miscela di polimero termoresistente di colore nero dotate di labirinto antri trafilemento liquidi
Kit Gas:	kit conversione da gas naturale 30/50 m/bar (collaudo con gas naturale)

Disegno tecnico



G: Connessione gas 1/2"