

Cliente _____ Quantità _____
Progetto _____ Posizione _____**FUN 600**

Fry top gas, piastra rigata cromata, top

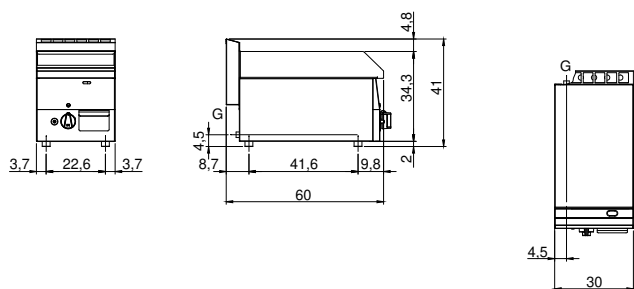
**Modello:** F60/30FTG/CR/T **Cod:** MP01372111004**Dati Tecnici**

Modularità:	Top
Dimensioni (mm):	300x600x300
Potenza gas totale (Kcal/h):	4472
Potenza gas totale (kW):	5,2
Dimensione zona di cottura 1 (LxP mm):	296x470
Connessione gas:	1/2"
Volume netto (m3):	0,054
Dimensioni imballo (mm):	376x695x596
Peso lordo (Kg):	35
Volume lordo (m3):	0,156

Caratteristiche

Piano:	Realizzato in acciaio inox AISI 304 con spessore 8/10 mm
Materiale piastra :	Cromo
Manopole:	Realizzate in una robusta miscela di polimero termoresistente di colore nero
Camino:	Realizzato in un pezzo unico per maggior stabilità
Cassetto raccogli liquidi:	Estraibile e lavabile in lavastoviglie
Piastra:	Cromata
Alzatine paraspruzzi:	Poste su due lati
Kit Gas:	kit conversione da gas naturale 30/50 m/bar (collaudo con gas naturale)

Disegno tecnico



G: Connessione gas 1/2"