

Cliente \_\_\_\_\_ Quantità \_\_\_\_\_  
Progetto \_\_\_\_\_ Posizione \_\_\_\_\_**FUN 600**

Fry top gas, piastra 2/3 liscia 1/3 rigata cromata, top

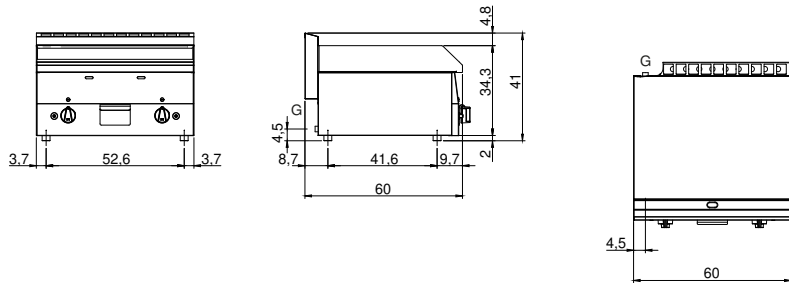
**Modello:** F60/60FTG/CLR/T    **Cod:** MP01372111007**Dati Tecnici**

<b>Modularità:</b>	Top
<b>Dimensioni (mm):</b>	600x600x300
<b>Potenza gas totale (Kcal/h):</b>	8943
<b>Potenza gas totale (kW):</b>	10,4
<b>Dimensione zona di cottura 1 (LxP mm):</b>	596x470
<b>Connessione gas:</b>	1/2"
<b>Volume netto (m3):</b>	0,108
<b>Dimensioni imballo (mm):</b>	676x695x630
<b>Peso lordo (Kg):</b>	50
<b>Volume lordo (m3):</b>	0,296

**Caratteristiche**

<b>Piano:</b>	Realizzato in acciaio inox AISI 304 con spessore 8/10 mm
<b>Materiale piastra :</b>	Cromo
<b>Manopole:</b>	Realizzate in una robusta miscela di polimero termoresistente di colore nero
<b>Camino:</b>	Realizzato in un pezzo unico per maggior stabilità
<b>Cassetto raccogli liquidi:</b>	Estraibile e lavabile in lavastoviglie
<b>Piastra:</b>	Cromata
<b>Alzatine paraspruzzi:</b>	Poste su due lati
<b>Kit Gas:</b>	kit conversione da gas naturale 30/50 m/bar (collaudo con gas naturale)

Disegno tecnico



G: Connessione gas 1/2"