

Cliente \_\_\_\_\_ Quantità \_\_\_\_\_  
Progetto \_\_\_\_\_ Posizione \_\_\_\_\_**FUN 600**

Fry top elettrico, piastra rigata cromata, top

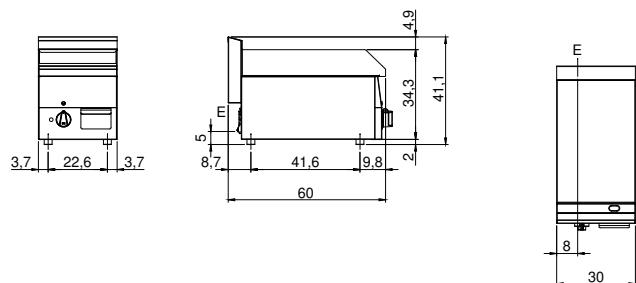
**Modello:** F60/30FTE/CR/T      **Cod:** MP01372121007**Dati Tecnici**

<b>Modularità:</b>	Top
<b>Dimensioni (mm):</b>	300x600x300
<b>Potenza elettrica totale (kW):</b>	3
<b>Dimensione zona di cottura 1 (LxP mm):</b>	296x470
<b>Tensione (V):</b>	380-415
<b>Elettricità (A):</b>	5
<b>Fasi:</b>	3N
<b>Sezione cavo (mmq):</b>	5G1,5
<b>Frequenza (Hz):</b>	50-60
<b>Volume netto (m3):</b>	0,054
<b>Dimensioni imballo (mm):</b>	376x695x596
<b>Peso lordo (Kg):</b>	26
<b>Volume lordo (m3):</b>	0,156

**Caratteristiche**

<b>Piano:</b>	Realizzato in acciaio inox AISI 304 con spessore 8/10 mm
<b>Materiale piastra :</b>	Cromo
<b>Manopole:</b>	Realizzate in una robusta miscela di polimero termoresistente di colore nero
<b>Camino:</b>	Realizzato in un pezzo unico per maggior stabilità
<b>Cassetto raccogli liquidi:</b>	Estraibile e lavabile in lavastoviglie
<b>Piastra:</b>	Cromata
<b>Alzatine paraspruzzi:</b>	Poste su due lati

Disegno tecnico



E: Alimentazione elettrica