

Cliente _____ Quantità _____
Progetto _____ Posizione _____**FUN 600**

Fry top elettrico, piastra 2/3 liscia 1/3 rigata cromata, top

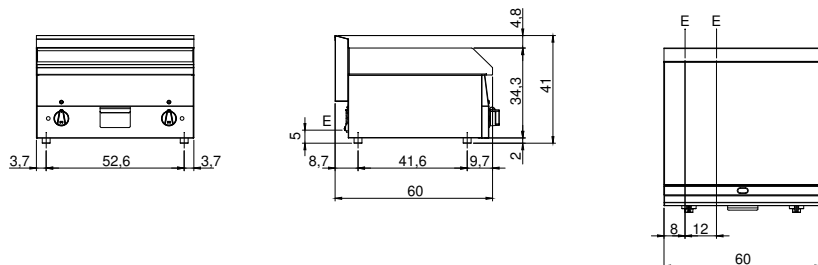
**Modello:** F60/60FTE/CLR/T **Cod:** MP01372121013**Dati Tecnici**

Modularità:	Top
Dimensioni (mm):	600x600x300
Potenza elettrica totale (kW):	6
Dimensione zona di cottura 1 (LxP mm):	596x470
Tensione (V):	380-415
Elettricità (A):	9,5
Fasi:	3N
Sezione cavo (mmq):	5G1,5
Frequenza (Hz):	50-60
Volume netto (m3):	0,108
Dimensioni imballo (mm):	676x695x630
Peso lordo (Kg):	47
Volume lordo (m3):	0,296

Caratteristiche

Piano:	Realizzato in acciaio inox AISI 304 con spessore 8/10 mm
Materiale piastra :	Cromo
Manopole:	Realizzate in una robusta miscela di polimero termoresistente di colore nero
Camino:	Realizzato in un pezzo unico per maggior stabilità
Cassetto raccogli liquidi:	Estraibile e lavabile in lavastoviglie
Piastra:	Cromata
Alzatine paraspruzzi:	Poste su due lati

Disegno tecnico



E: Alimentazione elettrica