

Cliente \_\_\_\_\_ Quantità \_\_\_\_\_  
Progetto \_\_\_\_\_ Posizione \_\_\_\_\_**FUN 600**

Griglia pietra lavica, 2 zone di cottura in acciaio inox, top

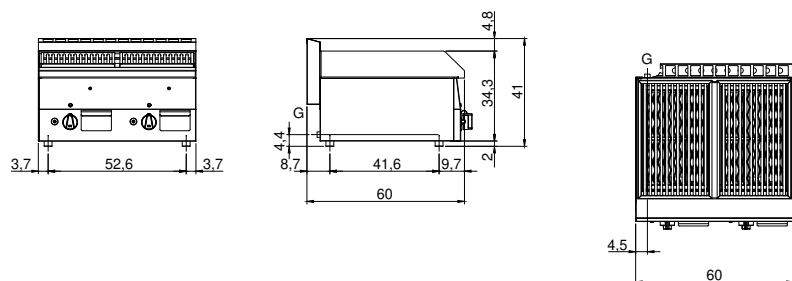
**Modello:** F60/60GRLI/T**Cod:** MP01452111003**Dati Tecnici**

<b>Modularità:</b>	Top
<b>Dimensioni (mm):</b>	600x600x300
<b>Potenza gas totale (Kcal/h):</b>	9459
<b>Potenza gas totale (kW):</b>	11
<b>Dimensione zona di cottura 1 (LxP mm):</b>	n°1 681.058.00 (270x440)
<b>Dimensione zona di cottura 2 (LxP mm):</b>	n°1 681.058.00 (270x440)
<b>Connessione gas:</b>	1/2"
<b>Volume netto (m3):</b>	0,108
<b>Dimensioni imballo (mm):</b>	676x695x630
<b>Peso lordo (Kg):</b>	58,9
<b>Volume lordo (m3):</b>	0,296

**Caratteristiche**

<b>Griglie:</b>	In acciaio inox
<b>Piano:</b>	Realizzato in acciaio inox AISI 304 con spessore 8/10 mm
<b>Manopole:</b>	Realizzate in una robusta miscela di polimero termoresistente di colore nero
<b>Camino:</b>	Realizzato in un pezzo unico per maggior stabilità
<b>Cassetto raccogli liquidi:</b>	Estraibile e lavabile in lavastoviglie
<b>Alzatine paraspruzzi:</b>	Poste su due lati
<b>Kit Gas:</b>	kit conversione da gas naturale 30/50 m/bar (collaudo con gas naturale)

Disegno tecnico



G: Connessione gas 1/2"