

Cliente _____ Quantità _____
Progetto _____ Posizione _____**FUN 600**

Friggitrice elettrica eco, 1 vasca 10 litri, top

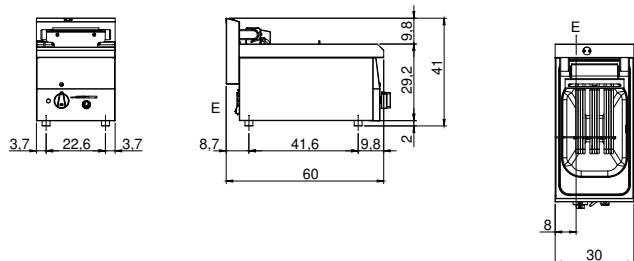
**Modello:** F60/30FRESE/1V10/T **Cod:** MP01292121000**Dati Tecnici**

Modularità:	Top
Dimensioni (mm):	300x600x300
Potenza elettrica totale (kW):	7,5
Numero vasche:	1
Litri vasca 1:	10
Dimensione vasca 1 (mm):	244x364x169
Tensione (V):	380-415
Elettricità (A):	11,5
Fasi:	3N
Sezione cavo (mmq):	5G2,5
Frequenza (Hz):	50-60
Volume netto (m3):	0,054
Dimensioni imballo (mm):	376x695x596
Peso lordo (Kg):	20
Volume lordo (m3):	0,156

Caratteristiche

Piano:	Realizzato in acciaio inox AISI 304 con spessore 8/10 mm
Tipologia riscaldamento:	Diretto
Manopole:	Realizzate in una robusta miscela di polimero termoresistente di colore nero
Elementi riscaldanti:	Resistenze corazzate ribaltabili per una miglior pulizia

Disegno tecnico



E: Alimentazione elettrica