

Cliente \_\_\_\_\_ Quantità \_\_\_\_\_  
Progetto \_\_\_\_\_ Posizione \_\_\_\_\_**FUN 600**

Friggitrice elettrica, 1 vasca 10 litri, top

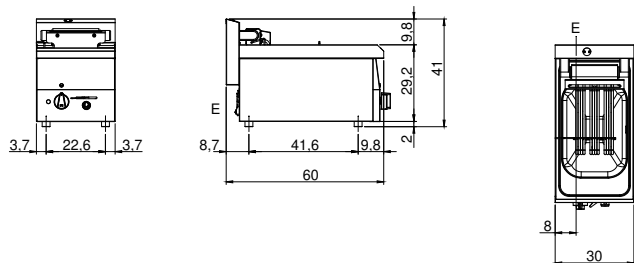
**Modello:** F60/30FRES/1V10/T **Cod:** MP01292121001**Dati Tecnici**

<b>Modularità:</b>	Top
<b>Dimensioni (mm):</b>	300x600x300
<b>Potenza elettrica totale (kW):</b>	9
<b>Numero vasche:</b>	1
<b>Litri vasca 1:</b>	10
<b>Dimensione vasca 1 (mm):</b>	244x364x169
<b>Tensione (V):</b>	380-415
<b>Elettricità (A):</b>	14
<b>Fasi:</b>	3N
<b>Sezione cavo (mmq):</b>	5G2,5
<b>Frequenza (Hz):</b>	50-60
<b>Volume netto (m3):</b>	0,054
<b>Dimensioni imballo (mm):</b>	376x695x596
<b>Peso lordo (Kg):</b>	20
<b>Volume lordo (m3):</b>	0,156

**Caratteristiche**

<b>Piano:</b>	Realizzato in acciaio inox AISI 304 con spessore 8/10 mm
<b>Tipologia riscaldamento:</b>	Diretto
<b>Manopole:</b>	Realizzate in una robusta miscela di polimero termoresistente di colore nero
<b>Elementi riscaldanti:</b>	Resistenze corazzate ribaltabili per una miglior pulizia

Disegno tecnico



E: Alimentazione elettrica