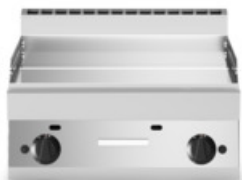


Cliente \_\_\_\_\_ Quantità \_\_\_\_\_  
Progetto \_\_\_\_\_ Posizione \_\_\_\_\_**FUN 650**

Fry top gas, piastra liscia cromata, top

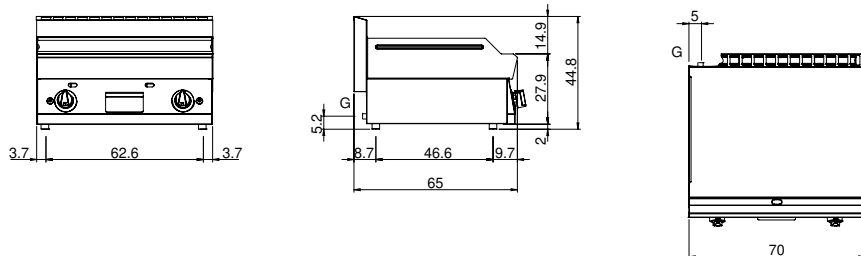
**Modello:** F65/70FTG/CL/T      **Cod:** MP01372112005**Dati Tecnici**

|   |             |
|---|-------------|
| <b>Modularità:</b>                            | Top         |
| <b>Dimensioni (mm):</b>                       | 700x650x300 |
| <b>Potenza gas totale (Kcal/h):</b>           | 9803        |
| <b>Potenza gas totale (kW):</b>               | 11,4        |
| <b>Dimensione zona di cottura 1 (LxP mm):</b> | 696x520     |
| <b>Connessione gas:</b>                       | 1/2"        |
| <b>Volume netto (m3):</b>                     | 0,137       |
| <b>Dimensioni imballo (mm):</b>               | 776x776x636 |
| <b>Peso lordo (Kg):</b>                       | 76          |
| <b>Volume lordo (m3):</b>                     | 0,383       |

**Caratteristiche**

|                                   |  |
|-----------------------------------|--|
| <b>Piano:</b>                     | Realizzato in acciaio inox AISI 304 con spessore 10/10 mm  |
| <b>Materiale piastra :</b>        | Cromata  |
| <b>Manopole:</b>                  | Realizzate in una robusta miscela di polimero termoresistente di colore nero dotate di labirinto antri trafileamento liquidi |
| <b>Cassetto raccogli liquidi:</b> | Estraibile e lavabile in lavastoviglie   |
| <b>Piastra:</b>                   | Cromata  |
| <b>Alzatine paraspruzzi:</b>      | Poste su due lati  |
| <b>Kit Gas:</b>                   | kit conversione da gas naturale 30/50 m/bar (collaudo con gas naturale)  |

Disegno tecnico



G: Connessione gas 1/2"