

Cliente _____ Quantità _____
Progetto _____ Posizione _____**FUN 650**

Fry top gas, piastra 2/3 liscia 1/3 rigata cromata, top

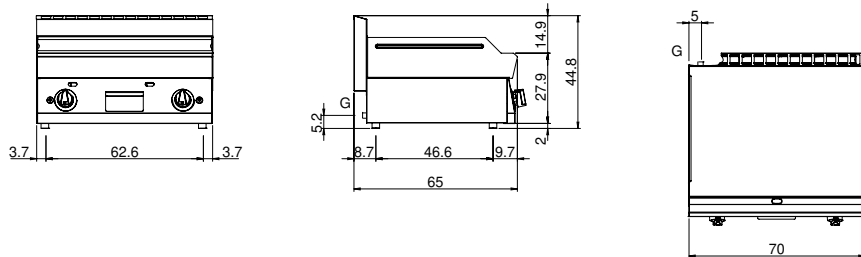
**Modello:** F65/70FTG/CLR/T **Cod:** MP01372112007**Dati Tecnici**

Modularità:	Top
Dimensioni (mm):	700x650x300
Potenza gas totale (Kcal/h):	9803
Potenza gas totale (kW):	11,4
Dimensione zona di cottura 1 (LxP mm):	696x520
Connessione gas:	1/2"
Volume netto (m3):	0,137
Dimensioni imballo (mm):	776x776x636
Peso lordo (Kg):	76
Volume lordo (m3):	0,383

Caratteristiche

Piano:	Realizzato in acciaio inox AISI 304 con spessore 10/10 mm
Materiale piastra :	Cromata
Manopole:	Realizzate in una robusta miscela di polimero termoresistente di colore nero dotate di labirinto antri trafileamento liquidi
Cassetto raccogli liquidi:	Estraibile e lavabile in lavastoviglie
Piastra:	Cromata
Alzatine paraspruzzi:	Poste su due lati
Kit Gas:	kit conversione da gas naturale 30/50 m/bar (collaudo con gas naturale)

Disegno tecnico



G: Connessione gas 1/2"