

Cliente _____ Quantità _____
Progetto _____ Posizione _____**FUN 650**

Fry top elettrico, piastra liscia cromata, top

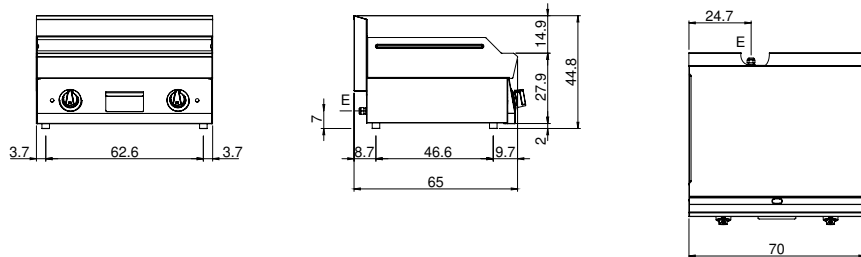
**Modello:** F65/70FTE/CL/T **Cod:** MP01372122005**Dati Tecnici**

Modularità:	Top
Dimensioni (mm):	700x650x300
Potenza elettrica totale (kW):	9
Dimensione zona di cottura 1 (LxP mm):	696x520
Tensione (V):	380-415
Elettricità (A):	14
Fasi:	3N
Sezione cavo (mmq):	5G2,5
Frequenza (Hz):	50-60
Volume netto (m3):	0,137
Dimensioni imballo (mm):	776x776x636
Peso lordo (Kg):	76
Volume lordo (m3):	0,383

Caratteristiche

Piano:	Realizzato in acciaio inox AISI 304 con spessore 10/10 mm
Materiale piastra :	Cromo
Manopole:	Realizzate in una robusta miscela di polimero termoresistente di colore nero dotate di labirinto antri trafileamento liquidi
Cassetto raccogli liquidi:	Estraibile e lavabile in lavastoviglie
Piastra:	Cromata
Alzatine paraspruzzi:	Poste su due lati

Disegno tecnico



E: Alimentazione elettrica