

Cliente \_\_\_\_\_ Quantità \_\_\_\_\_  
Progetto \_\_\_\_\_ Posizione \_\_\_\_\_**FUN 650**

Fry top elettrico, piastra liscia cromata, top

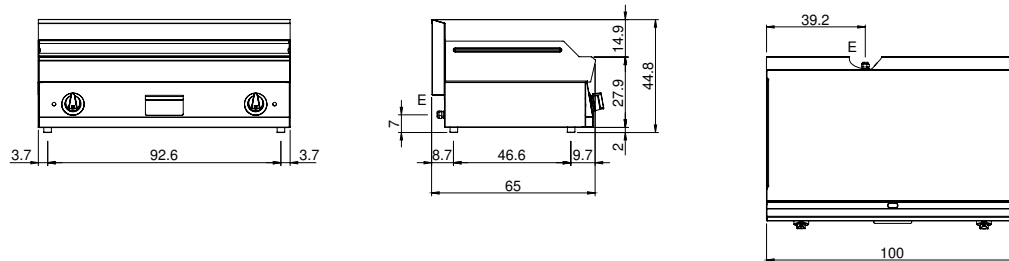
**Modello:** F65/100FTE/CL/T    **Cod:** MP01372122009**Dati Tecnici**

<b>Modularità:</b>	Top
<b>Dimensioni (mm):</b>	1000x650x300
<b>Potenza elettrica totale (kW):</b>	12
<b>Dimensione zona di cottura 1 (LxP mm):</b>	996x520
<b>Tensione (V):</b>	380-415
<b>Elettricità (A):</b>	20,5
<b>Fasi:</b>	3N
<b>Sezione cavo (mmq):</b>	5G2,5
<b>Frequenza (Hz):</b>	50-60
<b>Volume netto (m3):</b>	0,195
<b>Dimensioni imballo (mm):</b>	1076x763x636
<b>Peso lordo (Kg):</b>	104
<b>Volume lordo (m3):</b>	0,522

**Caratteristiche**

<b>Piano:</b>	Realizzato in acciaio inox AISI 304 con spessore 10/10 mm
<b>Materiale piastra :</b>	Cromo
<b>Manopole:</b>	Realizzate in una robusta miscela di polimero termoresistente di colore nero dotate di labirinto antri trafileamento liquidi
<b>Cassetto raccogli liquidi:</b>	Estraibile e lavabile in lavastoviglie
<b>Piastra:</b>	Cromata
<b>Alzatine paraspruzzi:</b>	Poste su due lati

Disegno tecnico



E: Alimentazione elettrica