

Cliente _____ Quantità _____
Progetto _____ Posizione _____**FUN 650**

Friggitrice elettrica, 2 vasche 10+10 litri, top

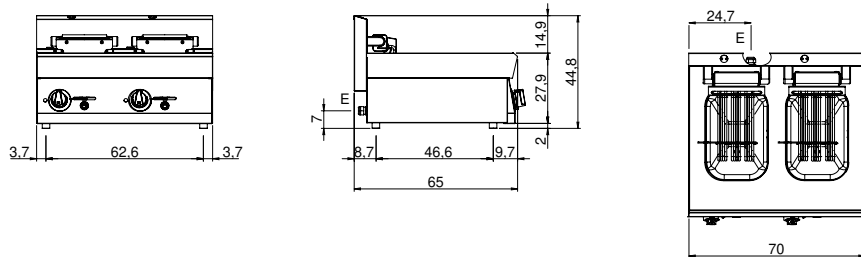
**Modello:** F65/70FRES/2V10/T **Cod:** MP01292122001**Dati Tecnici**

Modularità:	Top
Dimensioni (mm):	700x650x300
Potenza elettrica totale (kW):	18
Numero vasche:	2
Litri vasca 1:	10
Litri vasca 2:	10
Dimensione vasca 1 (mm):	244x364x169
Dimensione vasca 2 (mm):	244x364x169
Tensione (V):	380-415
Elettricità (A):	27,5
Fasi:	3N
Sezione cavo (mmq):	5G4
Frequenza (Hz):	50-60
Volume netto (m3):	0,137
Dimensioni imballo (mm):	776x776x636
Peso lordo (Kg):	37,5
Volume lordo (m3):	0,383

Caratteristiche

Piano:	Realizzato in acciaio inox AISI 304 con spessore 10/10 mm
Tipologia riscaldamento:	Diretto
Manopole:	Realizzate in una robusta miscela di polimero termoresistente di colore nero dotate di labirinto antri trafileamento liquidi
Elementi riscaldanti:	Resistenze corazzate ribaltabili per una miglior pulizia

Disegno tecnico



E: Alimentazione elettrica