

Cliente _____ Quantità _____
Progetto _____ Posizione _____**FUN 650**

Piano cottura elettrico, 4 piastre tonde, top

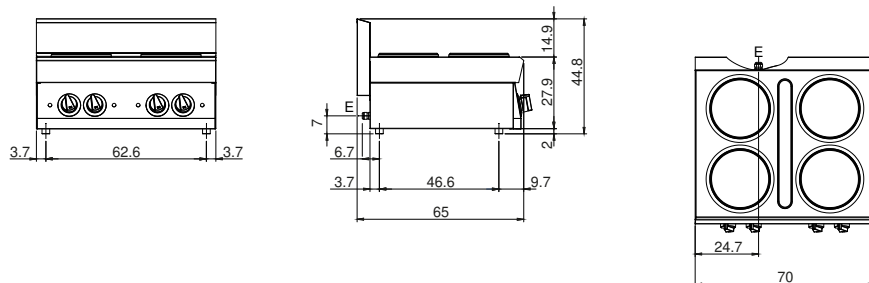
**Modello:** F65/70PCE/T**Cod:** MP01012122001**Dati Tecnici**

Modularità:	Top
Dimensioni (mm):	700x650x300
Potenza elettrica totale (kW):	10,4
Tensione (V):	380-415
Elettricità (A):	24
Fasi:	3N
Sezione cavo (mmq):	5G4
Frequenza (Hz):	50-60
Volume netto (m3):	0,137
Dimensioni imballo (mm):	776x776x636
Peso lordo (Kg):	38
Volume lordo (m3):	0,383

Caratteristiche

Piano:	Realizzato in acciaio inox AISI 304 con spessore 10/10 mm
Manopole:	Realizzate in una robusta miscela di polimero termoresistente di colore nero dotate di labirinto antri trafileamento liquidi

Disegno tecnico



E: Alimentazione elettrica