

Cliente _____ Quantità _____
Progetto _____ Posizione _____**FUN 700**

Fry top elettrico, piastra liscia cromata, top

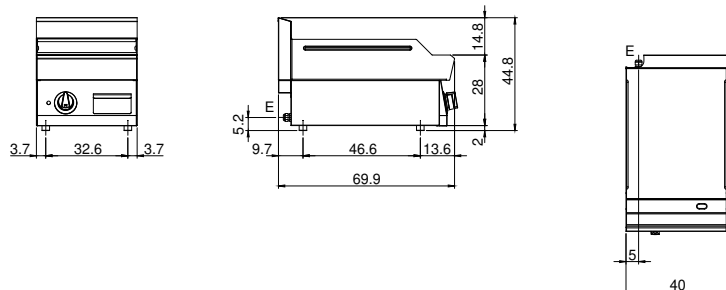
**Modello:** F70/40FTE/CL/T **Cod:** MP01372123002**Dati Tecnici**

Modularità:	Top
Dimensioni (mm):	400x700x300
Potenza elettrica totale (kW):	4,5
Dimensione zona di cottura 1 (LxP mm):	396x520
Tensione (V):	380-415
Elettricità (A):	7
Fasi:	3N
Sezione cavo (mmq):	5G1,5
Frequenza (Hz):	50-60
Volume netto (m3):	0,084
Dimensioni imballo (mm):	477x776x612
Peso lordo (Kg):	51
Volume lordo (m3):	0,227

Caratteristiche

Piano:	Realizzato in acciaio inox AISI 304 con spessore 10/10 mm
Materiale piastra :	Cromo
Manopole:	Realizzate in una robusta miscela di polimero termoresistente di colore nero dotate di labirinto antri trafileamento liquidi
Piastra:	Cromata

Disegno tecnico



E: Alimentazione elettrica