

Cliente \_\_\_\_\_ Quantità \_\_\_\_\_  
Progetto \_\_\_\_\_ Posizione \_\_\_\_\_**FUN 700**

Fry top elettrico, piastra 2/3 liscia 1/3 rigata cromata, top

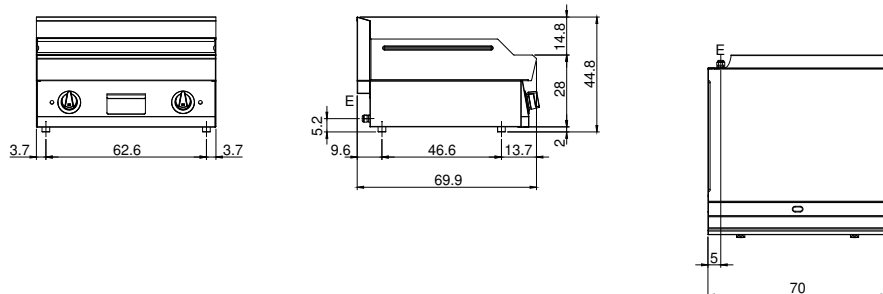
**Modello:** F70/70FTE/CLR/T     **Cod:** MP01372123014**Dati Tecnici**

<b>Modularità:</b>	Top
<b>Dimensioni (mm):</b>	700x700x300
<b>Potenza elettrica totale (kW):</b>	9
<b>Dimensione zona di cottura 1 (LxP mm):</b>	696x520
<b>Tensione (V):</b>	380-415
<b>Elettricità (A):</b>	14
<b>Fasi:</b>	3N
<b>Sezione cavo (mmq):</b>	5G2,5
<b>Frequenza (Hz):</b>	50-60
<b>Volume netto (m3):</b>	0,147
<b>Dimensioni imballo (mm):</b>	776x776x636
<b>Peso lordo (Kg):</b>	91
<b>Volume lordo (m3):</b>	0,383

**Caratteristiche**

<b>Piano:</b>	Realizzato in acciaio inox AISI 304 con spessore 10/10 mm
<b>Materiale piastra :</b>	Cromo
<b>Manopole:</b>	Realizzate in una robusta miscela di polimero termoresistente di colore nero dotate di labirinto antri trafileamento liquidi
<b>Piastra:</b>	Cromata

Disegno tecnico



E: Alimentazione elettrica